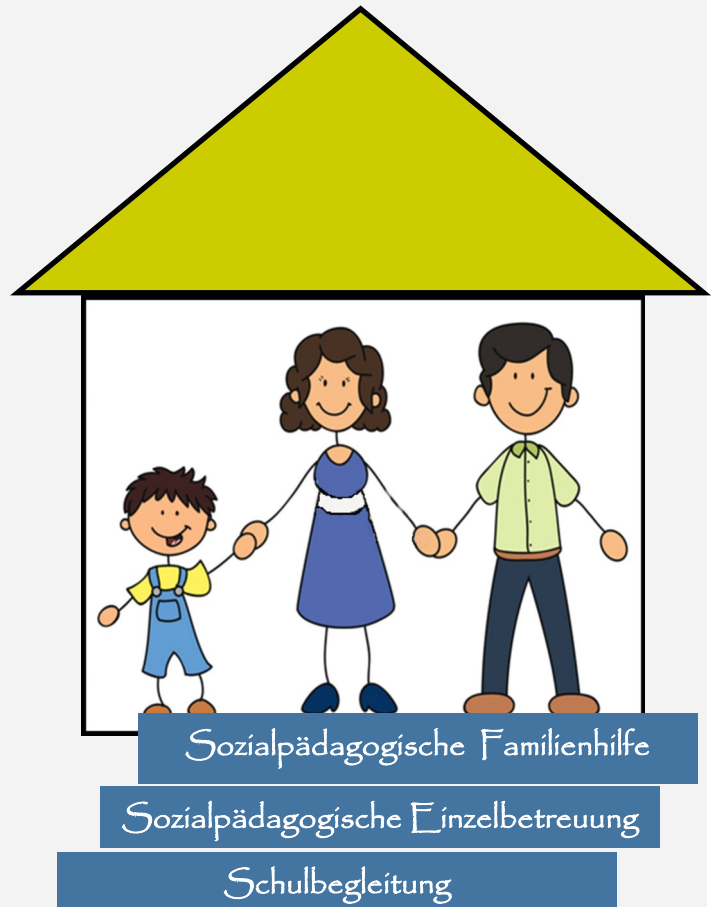


## Mitarbeiter Ambulante Erziehungshilfe (m/w/d)

Sie suchen als Sozialarbeiterin/  
Sozialpädagogin/ Erzieherin (m/w/d)  
ab sofort eine neue Herausforderung?  
Dann sind Sie bei uns genau richtig!

### Unser Angebot an Sie

- Sicherer und unbefristeter Arbeitsplatz in einem sozial denkenden Unternehmen
- Teilzeit mit 25-35 Wochenstunden möglich
- Transparente und leistungsgerechte Vergütung, regelmäßige Gehaltssteigerungen
- Freiwillige Gratifikationen wie z. B. Weihnachtsgeld, Leistungszahlungen
- Fachliche und persönliche Entwicklung durch regelmäßige Fortbildungen / Supervision
- Einarbeitung durch erfahrene Mitarbeiter und angenehmes Arbeitsklima in einem motivierten Team
- Freie Zeiteinteilung, Freie Wochenenden



### Ihr Aufgabengebiet

- Bearbeitung eigener Fälle im Bereich Sozialpädagogische Familienhilfe, Erziehungsbeistand und Schulintegration
- Sicherung der Dokumentation und Berichtserstellung
- Zusammenarbeit mit den Fachämtern, sowie weiteren Ansprechpartnern im Unterstützungssystem der Familie
- Mitwirkung beim weiteren Aufbau des Teams im Bereich Hilfen zur Erziehung
- Mitwirkung in Teambesprechungen, Fallbesprechungen und Supervisionen

### Ihre Voraussetzungen

- staatlich anerkannter Erzieher/in oder Studium der Sozialen Arbeit (Diplom, Bachelor, Master) oder vergleichbarer Abschluss
- fachliche Kenntnisse und Erfahrungen im Bereich der Hilfen zur Erziehung
- Kenntnisse der sozialen und kulturellen Infrastruktur des Versorgungsgebietes
- ein hohes Maß an Sozial-, Kommunikations- und Konfliktlösungskompetenz
- wertschätzende Grundhaltung gegenüber Kindern sowie ihren Eltern
- Bereitschaft, bei freier Zeiteinteilung zu unterschiedlichen Tageszeiten zu arbeiten
- PKW-Führerschein und Bereitschaft zur Nutzung des eigenen PKW

**IHRE BEWERBUNG** richten Sie bitte vorzugsweise als PDF per E-Mail oder per Post an:

Volkssolidarität Regionalverband Döbeln e.V.  
Württembergische Straße 4  
04720 Döbeln

info@volkssoli-doebeln.com  
Tel. 03431-70 58 60